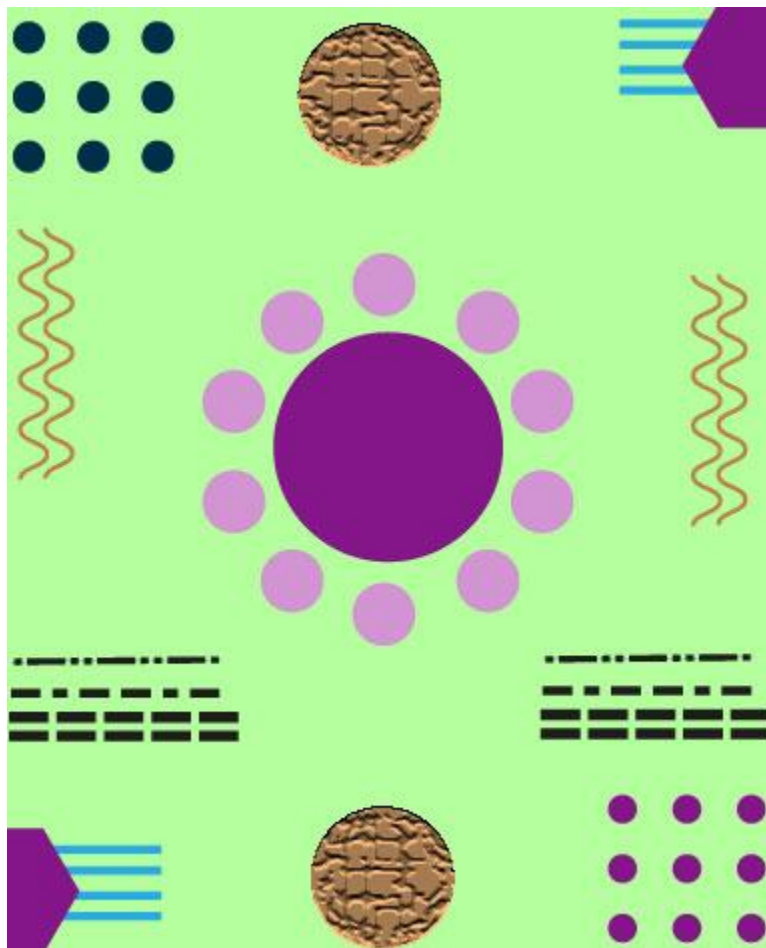


# Elementos básicos de una Composición Gráfica

---

Autora:

María Guadalupe Zacarías Velázquez



# Introducción

Los elementos del diseño gráfico son bloques fundamentales que construyen cualquier proyecto visual exitoso. Estos elementos no solo dan orden y sentido a nuestros diseños, sino que son la base esencial de toda comunicación visual efectiva.

En esta guía completa, exploramos los siete elementos básicos del diseño: línea, forma, color, textura, fuente, imagen y espacio. Estos elementos del diseño son de suma importancia pues, cuando se distribuyen y disponen correctamente, logran transmitir mensajes poderosos. De hecho, aunque generalmente se asocian con textos, los elementos básicos del diseño se aplican igualmente al diseño web y otras formas de comunicación visual.

Dominar estos componentes esenciales no solo mejorará tu portafolio, sino que también te dará las herramientas necesarias para comunicar y persuadir a través de tus creaciones visuales. A lo largo de este artículo, analizaremos cada elemento en detalle y aprenderemos cómo utilizarlos estratégicamente para elevar nuestros proyectos al siguiente nivel.

## Contenido

Elementos del Diseño Gráfico: La Guía Que Todo Diseñador Necesita	1
INTRODUCCIÓN	2
Línea: el punto de partida del diseño	4
Tipos de líneas y su significado visual	4
Cómo las líneas guían la mirada del espectador	5
Forma: estructura y simbolismo visual	6
Formas geométricas vs. orgánicas	6
El uso de formas en logotipos y símbolos	8
Relación entre forma y mensaje	8
Color: emoción y comunicación visual	9
Psicología del color	10
Teoría del color y combinaciones efectivas	10
Cómo usar el color para crear jerarquía	11
Textura y espacio: profundidad y equilibrio	12
Textura visual y su impacto sensorial	12
Espacio positivo y negativo	12
Cómo el espacio mejora la legibilidad	13
Tipografía e imagen: el poder del contenido visual	14
Elegir la tipografía adecuada	14
Jerarquía tipográfica y legibilidad	14
Uso estratégico de imágenes en diseño gráfico	15
Conclusión	16
Referencias	17

# Línea: el punto de partida del diseño

La línea constituye el punto de partida fundamental en cualquier proyecto de diseño gráfico. Se define básicamente como la marca que deja un punto al deslizarse sobre una superficie. Aunque físicamente es inmaterial y existe solo como concepto creado por el ser humano, la línea se convierte en el elemento idóneo para realizar croquis, bocetos, trazados geométricos y dibujos científicos.

## ***Tipos de líneas y su significado visual***

Las líneas no son meros trazos decorativos; son narradoras silenciosas de una historia visual que transmiten sensaciones y significados específicos. Podemos clasificarlas en varios tipos, cada uno con un impacto psicológico distinto:

Las líneas horizontales evocan sensaciones de calma, estabilidad y seguridad. Esto se debe a que asociamos los planos horizontales con los espacios donde nos

movemos y descansamos, transmitiendo así una sensación visual de tranquilidad.

En contraste, las líneas verticales producen un efecto de equilibrio y elevación. Estas representan fuerza, dignidad, crecimiento y aspiración, actuando como símbolos de orden y dirección. Se relacionan con la espiritualidad y el progreso, especialmente cuando se elevan hacia arriba.

Las líneas diagonales generan tensión e inestabilidad. Cuando son ascendentes hacia la derecha, expresan dinamismo, mientras que si descienden hacia la izquierda comunican caída. Estas líneas son mucho más interesantes visualmente que las paralelas, añadiendo energía y movimiento a la composición.

Por otra parte, las líneas curvas despiertan estímulos distintos, asociándose con movimiento, elegancia, felicidad, suavidad y fluidez. También pueden representar delicadeza, sensualidad y feminidad. Según sea cerrada o abierta, la curva simboliza encierro o evasión respectivamente.

La expresividad de una línea depende además de características como:

- Su grosor (las líneas gruesas comunican fuerza y energía)
- Su longitud (las líneas largas transmiten vitalidad y vivacidad)
- Su continuidad (las líneas discontinuas sugieren movimiento interrumpido)

## TIPOS DE LINEAS



## *Cómo las líneas guían la mirada del espectador*

Las líneas funcionan como GPS visuales dentro de una composición. Como elementos básicos del diseño gráfico, nos permiten dirigir la atención del espectador

de manera estratégica hacia los puntos más relevantes de nuestras creaciones.

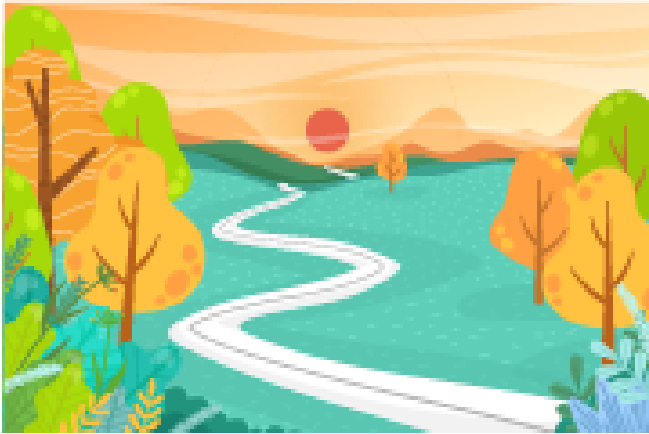
Cuando dibujamos una línea sobre una superficie surge un movimiento visual: la línea tiene tensión, es decir, capacidad para atraer la atención visual. Esta tensión se debe tanto a sus cualidades visuales como a su dirección. Las líneas de composición, sean evidentes o sugeridas, resultan de la conjunción de puntos y líneas de fuga consecuencia de la perspectiva con que se muestra la escena.

En la práctica, las líneas actúan en una composición de tres formas principales:

1. Haciendo penetrar nuestra visión en la imagen
2. Guiando nuestra mirada por la composición hasta el centro de interés
3. Facilitando la salida de nuestra mirada del cuadro de manera suave

Por ejemplo, un diseñador puede utilizar líneas diagonales para crear perspectiva, o líneas curvas para establecer un recorrido visual más pausado y reflexivo. Cuando observamos una imagen con un elemento lineal como un camino, río o borde,

nuestros ojos instintivamente siguen esa dirección para descubrir qué encontrarán.



Los elementos que conforman los elementos básicos del diseño no existen aislados. La línea, además de su valor expresivo propio, es fundamental para definir formas, crear texturas, establecer jerarquías visuales y aportar dinamismo a todo el conjunto. Nuestro cerebro no analiza las imágenes como un escáner, sino que es redirigido hacia puntos importantes siguiendo estos elementos lineales de forma inconsciente.

## Forma: estructura y simbolismo visual

La forma representa uno de los elementos básicos del diseño con mayor poder

comunicativo. Mientras las líneas conectan y dirigen, las formas definen y simbolizan, convirtiendo conceptos abstractos en representaciones visuales concretas. En esencia, las formas son áreas delimitadas que nuestro cerebro identifica y procesa de manera especial, generando conexiones emocionales y psicológicas casi instantáneas.

### ***Formas geométricas vs. orgánicas***

Las formas en diseño gráfico pueden clasificarse en tres categorías principales: geométricas, orgánicas y abstractas. Cada una transmite sensaciones distintas y cumple propósitos comunicativos específicos.

Las formas geométricas poseen una estructura organizada y definida, caracterizada por bordes precisos y simetría. Aunque son creadas por el ser humano, también aparecen en la naturaleza, como en la cristalización geométrica del aragonito o en la disposición hexagonal de los panales de abejas. Estas

formas se asocian principalmente con orden y eficacia.

Entre las formas geométricas más significativas encontramos:

- **Círculos:** representan plenitud, infinitud y perfección. Al no tener principio ni fin, evocan totalidad, protección y movimiento cíclico. Simbolizan comunidad, amistad e inclusión, siendo ideales para transmitir conceptos de unidad.
- **Cuadrados y rectángulos:** transmiten estabilidad, equilibrio y confiabilidad. Son formas que comunican solidez, honestidad y seguridad, razón por la cual muchas instituciones financieras los incorporan en sus identidades visuales.
- **Triángulos:** su significado varía según su orientación. Apuntando hacia arriba sugieren estabilidad y crecimiento; hacia abajo pueden denotar inestabilidad. Generalmente simbolizan dinamismo, energía y dirección.

## FORMAS



Plenitud, infinitud y perfección. Totalidad, protección y movimiento cíclico. Simbolizan comunidad, amistad e inclusión, siendo ideal para transmitir conceptos de unidad.



Estabilidad, equilibrio y confiabilidad. Comunican solidez, honestidad y seguridad, razón por la cual muchas instituciones financieras los incorporan en sus identidades visuales.



Apuntando hacia arriba sugieren estabilidad y crecimiento.



Hacia abajo pueden denotar inestabilidad.

Generalmente simbolizan dinamismo, energía y dirección.

Por otra parte, las formas orgánicas presentan configuraciones más libres y espontáneas, sin seguir patrones geométricos estrictos. Suelen ser asimétricas e irregulares, como las que encontramos en la naturaleza: hojas, flores o manchas. Estas formas generan sensaciones reconfortantes y familiares precisamente por su conexión con el mundo natural.



## ***El uso de formas en logotipos y símbolos***

Las formas constituyen los cimientos de cualquier diseño de logotipo, formando la base visual sobre la que se construye la identidad de marca. Nuestros cerebros están programados para reconocer y memorizar formas como método de aprendizaje, lo que convierte a las formas memorables y audaces en herramientas poderosas para el reconocimiento de marca.

Cuando una empresa selecciona las formas para su logotipo, está estableciendo una conexión emocional y psicológica con sus consumidores. Por ejemplo, Coca-Cola y Disney utilizan curvas prominentes en sus logotipos para transmitir felicidad y una

personalidad alegre. Estas curvas no son casuales, sino elementos estratégicos que comunican movimiento y emociones positivas.

Las formas orgánicas, a diferencia de las geométricas, suelen crearse específicamente para una marca, lo que les otorga mayor flexibilidad comunicativa. Gatorade, por ejemplo, emplea una forma de rayo que transmite energía, alineándose perfectamente con los valores de la marca.



## ***Relación entre forma y mensaje***

El propósito del diseño no es simplemente crear composiciones atractivas, sino comunicar mensajes específicos mediante el lenguaje visual. Las formas, en este



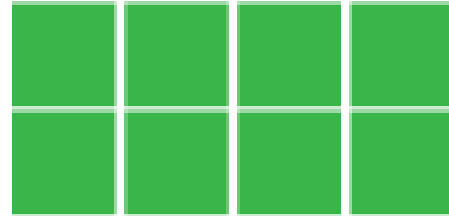
contexto, funcionan como un lenguaje silencioso que influye directamente en la percepción y respuesta del público.

La elección de formas debe alinearse cuidadosamente con los valores de la marca y el mensaje que se desea transmitir. Antes de iniciar un proyecto de diseño, resulta fundamental considerar qué atributos se quieren comunicar y qué formas los representan mejor. Por ejemplo, si una marca busca proyectar estabilidad y confianza, las formas cuadradas serían más apropiadas que las formas irregulares.

Además, la composición mediante formas puede crear jerarquías visuales. Las formas simples y regulares se perciben y recuerdan con mayor facilidad, mientras que las formas complejas pueden añadir interés visual, pero requieren mayor esfuerzo cognitivo para procesarse.

El peso visual también varía según la ubicación: los elementos colocados en la parte derecha o inferior poseen mayor peso visual y transmiten sensación de avance, mientras que aquellos situados en la parte

izquierda o superior proporcionan sensación de ligereza.



Elementos situados en la parte izquierda o superior proporcionan sensación de ligereza.



Elementos colocados en la parte derecha o inferior poseen mayor peso visual y transmiten sensación de avance.

La combinación efectiva de formas, colores y otros elementos del diseño crea un lenguaje visual cohesivo que comunica el mensaje de manera integral, estableciendo una identidad visual reconocible y memorable.

## Color: emoción y comunicación visual

El color despierta emociones intensas y comunica mensajes poderosos sin necesidad de palabras, convirtiéndose así

en uno de los elementos básicos del diseño más influyentes. Su capacidad para atraer visualmente y generar respuestas emocionales inmediatas lo hace indispensable en cualquier proyecto de comunicación visual.

## ***Psicología del color***

Los colores no son simplemente un aspecto estético; actúan directamente sobre nuestras emociones y comportamientos. Estudios han demostrado que los colores pueden evocar sentimientos específicos, generar asociaciones psicológicas y afectar significativamente el comportamiento del consumidor[1]. Por ejemplo, el rojo se asocia con pasión, urgencia y energía, mientras que el azul transmite tranquilidad, confianza y estabilidad [2].

Dinamismo, pasión, urgencia, peligro, miedo.
Profesional, integridad, calma, sinceridad, honestidad, lealtad.
Esperanza, vida, salud, ética, crecimiento, tranquilidad, orgánico.
Calidez, amabilidad, energía, inspiración, estimulante.
Innovación, juventud, diversión, accesibilidad, vitalidad, estimulante.
Seguridad, seriedad, masculino, tierra, rústico, simplicidad.
Realeza, sabiduría, espiritualidad, misterio, dignidad, creatividad.
Feminidad, dulzura, delicadeza, diversión, inocencia, romántico.
Autoridad, sencillez, respeto, neutral, humildad.
Seriedad, elegancia, misterio, sofisticado, atemporal, muerte.
Pureza, limpieza, igualdad, paz, perfección, inocencia, verdad.

Esta influencia emocional no es casual. El color forma parte del lenguaje no verbal que siempre afecta nuestras decisiones y establece conexiones emocionales entre marcas y personas [3]. Sin embargo, es importante considerar la experiencia personal. Lo que funciona en una cultura podría tener significados completamente diferentes en otra percepción del color puede variar según el contexto cultural[4].

## ***Teoría del color y combinaciones efectivas***

Para crear diseños visualmente atractivos, es fundamental entender cómo combinar colores eficazmente. Las combinaciones de

colores monocromáticas utilizan el mismo color en diferentes tonos y matices, generando diseños limpios y sencillos. Las combinaciones análogas emplean colores próximos en la rueda cromática, transmitiendo una sensación de unión. Por otra parte, los colores complementarios, situados en lados opuestos de la rueda, crean combinaciones equilibradas pero impactantes que transmiten energía y emoción [5].

Otros factores importantes al seleccionar colores incluyen su temperatura (cálidos como rojo y naranja, o fríos como azul y verde), su valor (claridad u oscuridad) y su saturación (intensidad) [6]. Estas características determinan cómo interactúan los colores entre sí y el impacto visual que generan en conjunto.

#### Combinación monocromática



Si quieres que tu diseño sea sencillo y limpio, considera usar una combinación de colores monocromática. Las combinaciones de colores monocromáticas se crean usando el mismo color en diferentes tonos y matices, como diferentes tonos de verde.

#### Combinación complementaria



Las combinaciones de colores complementarios se consiguen eligiendo colores de lados opuestos de la rueda cromática, como el naranja y el morado. Las combinaciones de colores complementarios son equilibradas pero sorprendentes, lo cual transmite una sensación de energía y emoción al público.

#### Combinación cuadrada



Se utiliza para elegir cuatro colores que están a la misma distancia entre sí dentro de la rueda de colores. Dicho de manera más sencilla, se usan dos pares de colores complementarios. Sin embargo, en general, en una paleta de colores, cuantos más colores hay, más difícil es equilibrarlos. Por eso, si se usa esta combinación, se recomienda elegir un color dominante y utilizar los demás como colores de apoyo.

#### Combinación análogas



Las combinaciones de colores análogos se obtienen eligiendo un grupo de 3 a 5 colores que estén próximos entre sí en la rueda cromática. Una paleta de colores análogos podría consistir en diferentes tonos de amarillo, naranja y rojo. Las combinaciones análogas transmiten una sensación de unión, que puede resultar muy atractiva visualmente para el público.

#### Combinación tríada



Las combinaciones de colores triádicos se obtienen eligiendo tres colores equidistantes entre sí en la rueda cromática, creando así un triángulo. Una combinación de colores triádicos podría ser el emparejamiento de los colores primarios: rojo, azul y amarillo. Las paletas de colores triádicos son visualmente impactantes y dejan un efecto duradero, aunque puede que haya que experimentar un poco para encontrar los tres colores o tonos que mejor se adapten a tu visión.

## *Cómo usar el color para crear jerarquía*

El color es una herramienta potente para establecer jerarquía visual. Los colores brillantes y saturados atraen más la atención que los tonos suaves o grises [7], permitiéndonos dirigir la mirada del espectador hacia los elementos más importantes de un diseño.

Además, los colores cálidos como el rojo y el amarillo tienden a avanzar hacia el primer plano cuando se utilizan sobre fondos oscuros, mientras que los colores fríos como el azul y el verde retroceden visualmente [8]. Este principio permite crear profundidad y organizar la información visualmente.



Para mantener una jerarquía visual efectiva, es aconsejable utilizar el color con prudencia y propósito. Un diseño sobrecargado con demasiados colores puede anular cualquier impacto que el color pudiera tener en la creación de una jerarquía visual clara [6]. La regla 60-30-10 resulta útil: usar un color dominante en el 60% del diseño, colores neutros en el 30% y un color de acento en el 10% restante [9].

## Textura y espacio: profundidad y equilibrio

La textura y el espacio funcionan como elementos fundamentales que añaden profundidad y dimensión a cualquier diseño gráfico. Estos dos componentes, a menudo subestimados, transforman composiciones planas en experiencias visuales ricas y equilibradas.

### *Textura visual y su impacto sensorial*

La textura en diseño gráfico se refiere al atributo de superficie o la sensación que produce un objeto. Aunque principalmente visual, crea una poderosa ilusión física que atrae al espectador de formas subconscientes. y pueden reproducir sensaciones de tridimensionalidad mediante técnicas de dibujo, pintura o estampación Las texturas visuales se perciben con la vista[10].

Existen dos tipos principales: las texturas naturales, que emulan elementos del entorno, y las artificiales, que incluyen

patrones surrealistas y objetos manufacturados [10].



Cuando se aplican correctamente, las texturas añaden interés estético, diversidad y personalidad a los diseños, logrando efectos que no se consiguen solo con gráficos planos [11].

### ***Espacio positivo y negativo***

, refiriéndose a la distancia o área entre los elementos El espacio en diseño se considera el cuarto elemento fundamental[12]. Identificamos dos tipos esenciales:

- Espacio positivo: Abarca las áreas de interés o el foco principal del diseño, incluyendo elementos del primer plano [13].

- Espacio negativo: Comprende el área alrededor del punto focal, funcionando como soporte de la composición [13].



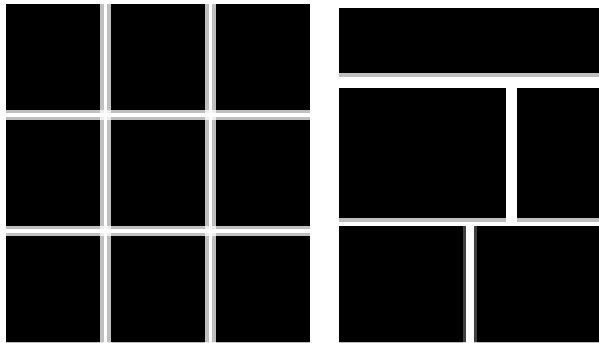
El equilibrio entre ambos resulta crucial para construir ritmo, equilibrio, enfoque y dimensión en cualquier diseño [13]. El espacio negativo equilibra el positivo evitando que la obra visual abrume al espectador [13].

### ***Cómo el espacio mejora la legibilidad***

Un uso estratégico del espacio aumenta significativamente la legibilidad y experiencia del usuario. Cuando aplicamos adecuadamente los espacios entre líneas, párrafos y secciones, el contenido se vuelve más legible, permitiendo que el ojo descanse [12].

Los márgenes amplios facilitan seguir un diseño, mientras que el espaciado desigual entre elementos crea páginas más

dinámicas [12]. El espacio negativo organiza la información, guía eficazmente a la audiencia, y permite formatear el contenido para que sea más accesible [14].



El uso inteligente del espacio no solo estructura la composición, sino que también resalta elementos importantes y crea jerarquías visuales claras, permitiendo que el diseño respire y comunique con mayor efectividad [15].

## Tipografía e imagen: el poder del contenido visual

En el universo del diseño gráfico, la tipografía e imágenes actúan como poderosos narradores visuales, capaces de transmitir mensajes complejos en

fracciones de segundo. Estos elementos no solo embellecen, sino que fundamentalmente estructuran la comunicación.

### *Elegir la tipografía adecuada*

La selección tipográfica debe basarse tanto en criterios estéticos como funcionales. Una tipografía adecuada no solo refleja la personalidad de la marca, sino que contribuye activamente a la claridad del mensaje. Las tipografías pueden expresar emociones, asociarse a períodos históricos específicos o evocar determinados estilos de vida.

Al elegir una fuente, considera:

- El público objetivo y sus preferencias
- La coherencia con el mensaje a comunicar
- La adaptabilidad a diferentes soportes

Para textos extensos, es recomendable utilizar tipografías con buena legibilidad que no cansen al lector, mientras que en titulares puedes arriesgarte con opciones más estéticas y originales.

## ***Jerarquía tipográfica y legibilidad***

La jerarquía tipográfica organiza visualmente el contenido, permitiendo al lector identificar rápidamente qué información tiene mayor importancia. Mediante variaciones de tamaño, peso, color y espaciado, creamos niveles que guían la mirada y facilitan la comprensión.

Un diseño efectivo generalmente utiliza tres niveles jerárquicos: título principal (nivel uno), subtítulos (nivel dos) y texto principal (nivel tres). Esta estructura no solo mejora la estética, sino que además hace el contenido más accesible y fácil de procesar.

El espaciado entre letras (tracking), líneas (interlineado) y párrafos resulta igualmente crucial para la legibilidad. Un texto con espaciado adecuado reduce la fatiga visual y mantiene el interés del lector.

*Este es un ejemplo  
para TÍTULO*

*Este es un ejemplo  
para subtítulo.  
Diferente tipografía,  
peso y tamaño.*

Este es un ejemplo para cuerpo  
de texto. Misma tipografía del  
subtítulo, pero diferente  
peso y tamaño.

## ***Uso estratégico de imágenes en diseño gráfico***

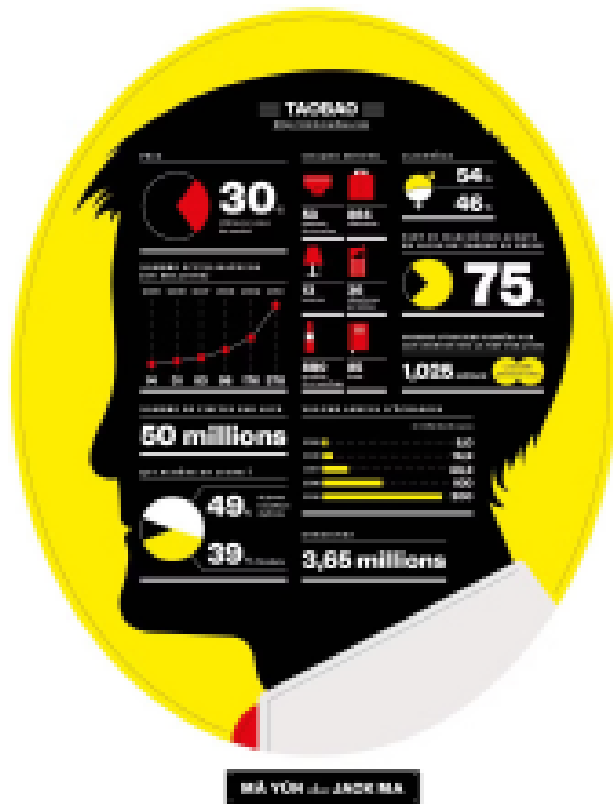
Las imágenes constituyen un lenguaje universal que despierta emociones, simplifica conceptos complejos y fortalece la identidad de marca. Una imagen bien seleccionada comunica instantáneamente lo que párrafos de texto intentarían explicar.

Para integrar efectivamente texto e imágenes, busca fotografías con espacios vacíos donde pueda descansar el texto o aplica efectos como oscurecer/aclarar fondos para mejorar la legibilidad.

Asimismo, extrae colores de las imágenes para aplicarlos al texto, creando así una



cohesión visual que unifica todos los elementos del diseño.



## Conclusión

Los elementos del diseño gráfico presentados a lo largo de este artículo actúan como un lenguaje visual poderoso, capaz de transmitir mensajes complejos sin necesidad de palabras. Ciertamente, cada componente -desde la línea hasta el espacio- aporta una dimensión única a nuestras creaciones visuales. Las líneas guían la mirada, las formas estructuran el mensaje, los colores despiertan emociones, mientras que las texturas añaden profundidad sensorial.



Aunque podríamos estudiar cada elemento por separado, la verdadera magia ocurre cuando los combinamos estratégicamente. El dominio de estos siete pilares fundamentales no representa simplemente conocimiento técnico; significa adquirir un vocabulario completo que nos permite comunicar con precisión y persuadir con sutileza.

La próxima vez que te enfrentes a un proyecto de diseño, considera primero qué deseas comunicar. Después, selecciona conscientemente qué elementos utilizarás para transmitir ese mensaje de la manera más efectiva. Esta aproximación metodológica transformará tus diseños de simples composiciones visuales a potentes herramientas de comunicación.

El diseño gráfico, sin duda, constituye mucho más que la suma de sus partes. La armonía entre líneas, formas, colores, texturas, tipografías, imágenes y espacios crea experiencias visuales memorables que perduran en la mente del espectador. Dominar estos elementos básicos te permitirá no solo mejorar técnicamente, sino también desarrollar un estilo propio y distintivo que hable por sí mismo.

# Bibliografía

<https://www.galileo.edu/facom/historias-de-exito/el-color-en-el-diseno-grafico-o-como-las-emociones-influyen-en-la-percepcion-visua/>

<https://kingcorner.es/colores-y-emociones-psicologia-del-diseno/>

[https://www.canva.com/es\\_mx/aprende/psicologia-del-color/](https://www.canva.com/es_mx/aprende/psicologia-del-color/)

<https://ebac.mx/blog/colores-y-emociones>

<https://www.adobe.com/es/express/learn/blog/101-brilliant-color-combinations>

[https://www.canva.com/es\\_mx/aprende/guia-jerarquia-visual-design-school/](https://www.canva.com/es_mx/aprende/guia-jerarquia-visual-design-school/)

<https://blog.adobe.com/es/publish/2016/09/16/la-importancia-de-la-jerarquia-visual>

<https://visme.co/blog/es/jerarquia-visual/>

<https://edu.gcfglobal.org/es/conceptos-basicos-de-diseno-grafico/teoria-del-color/1/>

[https://www.canva.com/es\\_mx/aprende/rol-de-textura-en-diseno-grafico-con-temporaneo/](https://www.canva.com/es_mx/aprende/rol-de-textura-en-diseno-grafico-con-temporaneo/)

<https://www.freepik.es/blog/textura-diseno-grafico/>

<https://es.slideshare.net/slideshow/la-textura-y-el-espacio-249594112/249594112>

<https://doctrinaqualitas.com/como-utilizar-el-espacio-positivo-y-negativo-en-el-diseno-grafico/>

<https://es.venngage.com/blog/espacio-negativo/>

<https://hotel-webdesign.com/es/comprender-la-importancia-del-espacio-en-blanco-en-el-diseno-web>



TU CONOCIMIENTO, TU VOZ, TU LIBERTAD DIGITAL